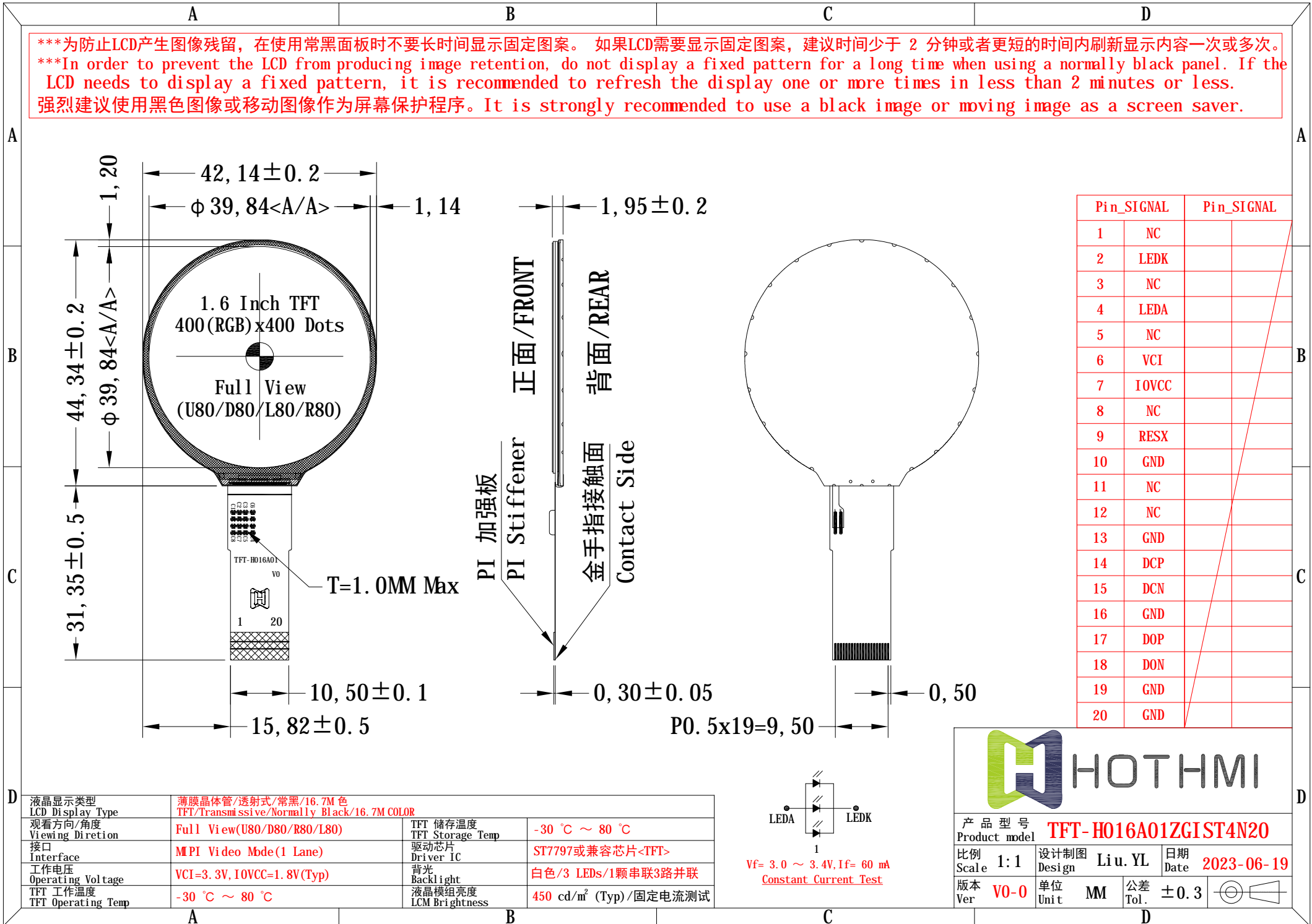
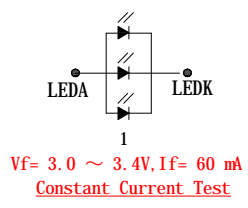


***为防止LCD产生图像残留，在使用常黑面板时不要长时间显示固定图案。 如果LCD需要显示固定图案，建议时间少于 2 分钟或者更短的时间内刷新显示内容一次或多次。
 ***In order to prevent the LCD from producing image retention, do not display a fixed pattern for a long time when using a normally black panel. If the LCD needs to display a fixed pattern, it is recommended to refresh the display one or more times in less than 2 minutes or less.
 强烈建议使用黑色图像或移动图像作为屏幕保护程序。 It is strongly recommended to use a black image or moving image as a screen saver.



Pin	SIGNAL	Pin	SIGNAL
1	NC		
2	LEDK		
3	NC		
4	LEDA		
5	NC		
6	VCI		
7	IOVCC		
8	NC		
9	RESX		
10	GND		
11	NC		
12	NC		
13	GND		
14	DCP		
15	DCN		
16	GND		
17	DOP		
18	DON		
19	GND		
20	GND		

液晶显示类型 LCD Display Type	薄膜晶体管/透射式/常黑/16.7M色 TFT/Transmissive/Normally Black/16.7M COLOR		
观看方向/角度 Viewing Direction	Full View(U80/D80/R80/L80)	TFT 储存温度 TFT Storage Temp	-30 °C ~ 80 °C
接口 Interface	MPI Video Mbde(1 Lane)	驱动芯片 Driver IC	ST7797或兼容芯片<TFT>
工作电压 Operating Voltage	VCI=3.3V, IOVCC=1.8V(Typ)	背光 Backlight	白色/3 LEDs/1颗串联3路并联
TFT 工作温度 TFT Operating Temp	-30 °C ~ 80 °C	液晶模组亮度 LCM Brightness	450 cd/m ² (Typ)/固定电流测试



HOTHMI

产品型号 **TFT-H016A01ZGIST4N20**

比例 Scale 1:1 设计制图 Design Liu.YL 日期 Date 2023-06-19

版本 Ver V0-0 单位 Unit MM 公差 Tol. ±0.3